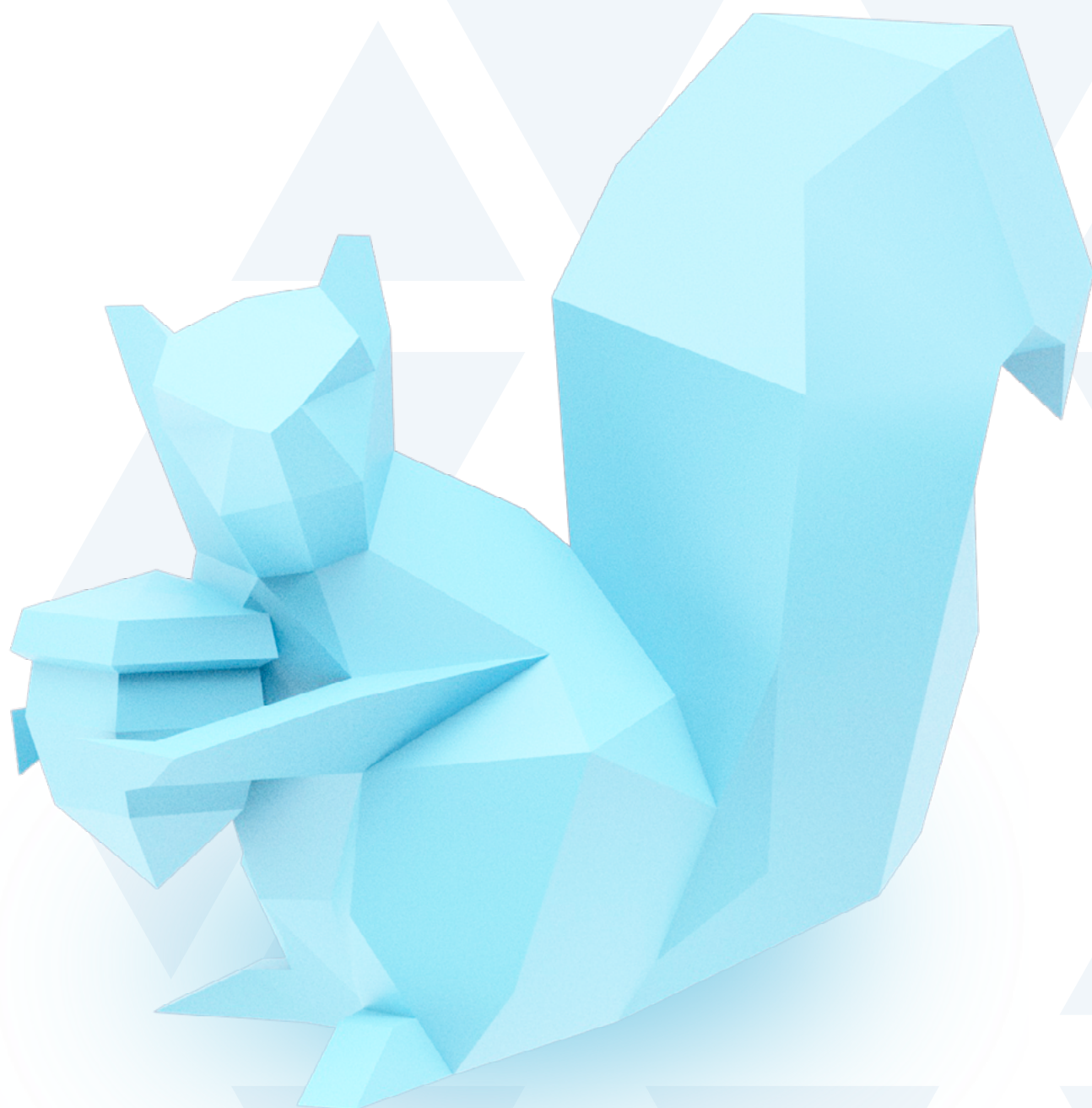




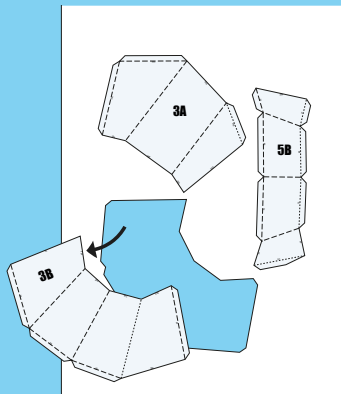
ECUREUIL PAPERCRAFT INSTRUCTIONS



Designed by Bruno Sinnah
origadream.com

LES BASES

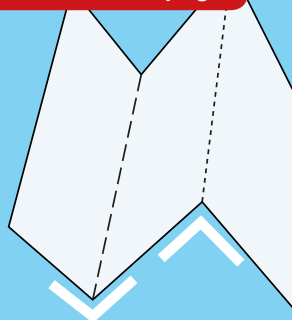
DETACHER DELICATEMENT LES PIECES DEJA PRE-DECOUPEES



PLIER

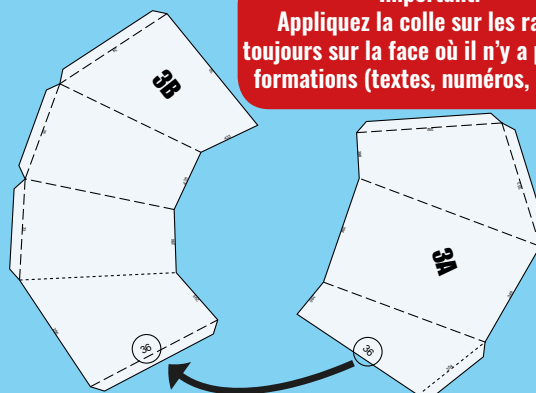
----- VALLEY FOLD / PLIAGE EN VALLÉE
 ----- MOUNTAIN FOLD / PLIAGE EN MONTAGNE

Regarder le tutoriel video du pliage



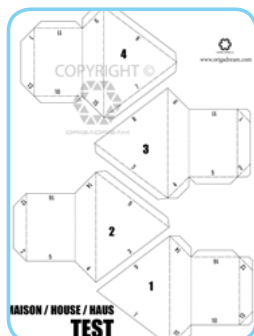
TROUVEZ LES N° CORRESPONDANTS ET COLLEZ

Important!
 Appliquez la colle sur les rabats
 toujours sur la face où il n'y a pas d'in-
 formations (textes, numéros, lignes).



TEST ECHANTILLON

Avant de commencer la sculpture, vous pouvez essayer le TEST MAISON fourni avec. Nous le recommandons pour les personnes qui n'ont jamais fait de papercraft. Cela vous permettra de vous entraîner et d'éviter certaines erreurs de collage.
 Trouvez la feuille TEST à l'intérieur du Kit :

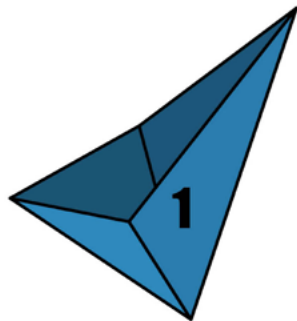


Détachez et manipulez délicatement les différentes pièces.

Nous recommandons de commencer avec cette méthode :

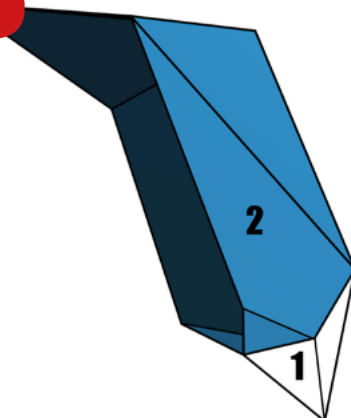
- 1 / Réalisez tous les plis
- 2 / Assemblez les Numéros dans l'ordre (1, 2 3 et 4) en utilisant une colle de type colle à bois blanche. Pressez fermement sur la zone d'assemblage en attendant quelques secondes de façon à ce que la colle ait bien pris sur le papier.

STEP 1

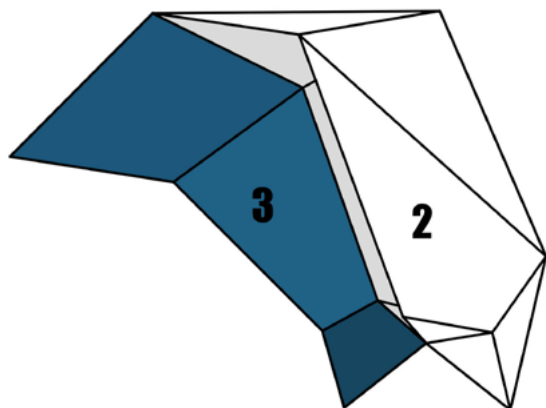


STEP 2

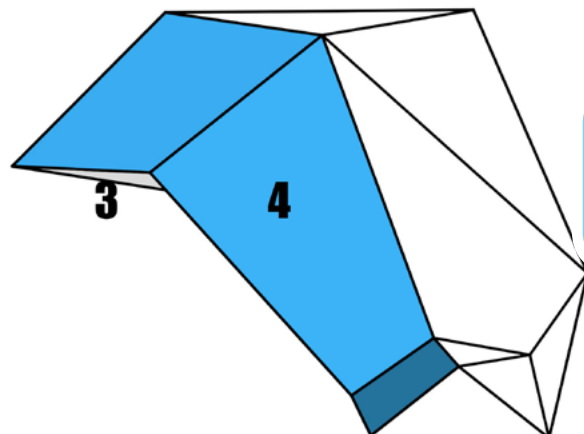
Visionnez des vidéos d'exemples d'assemblage



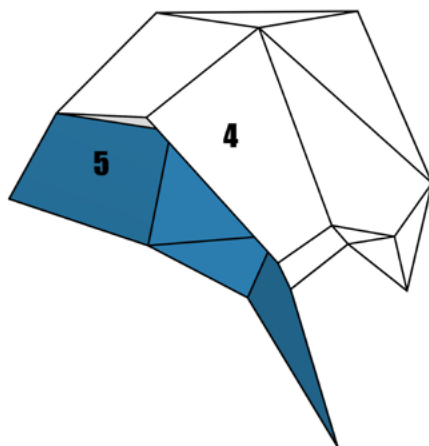
STEP 3



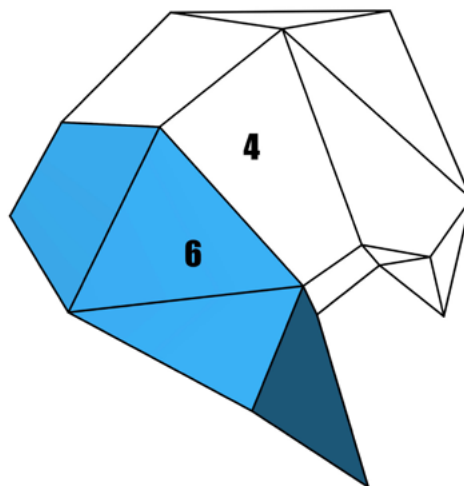
STEP 4



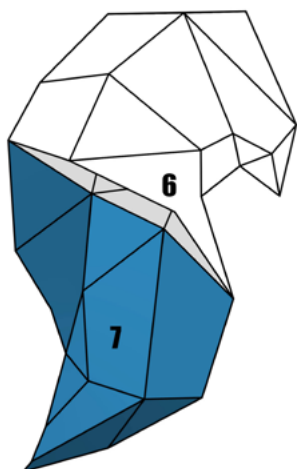
STEP 5



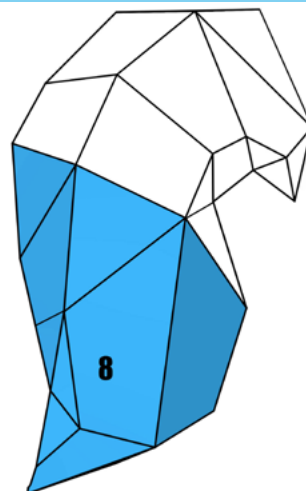
STEP 6



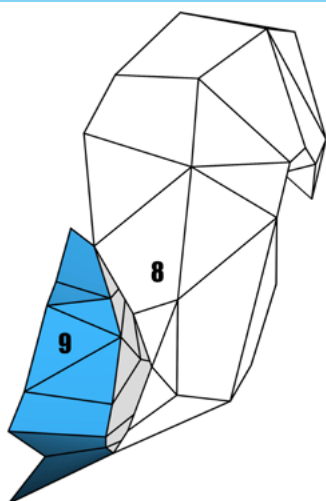
STEP 7



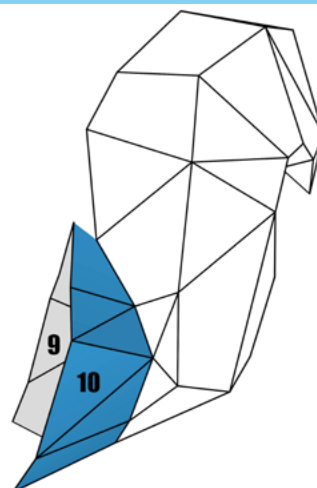
STEP 8



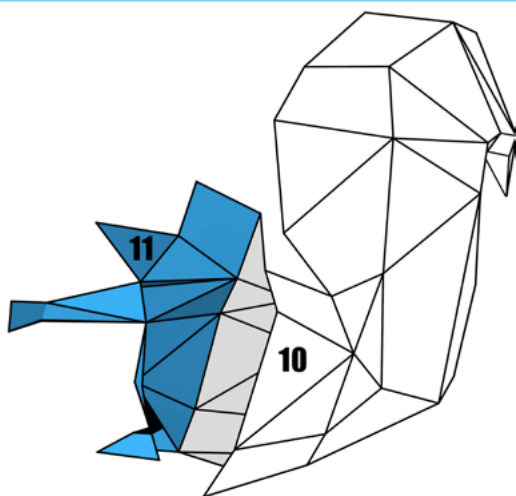
STEP 9



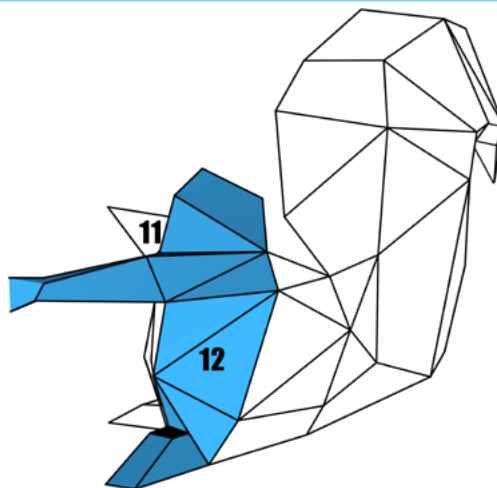
STEP 10



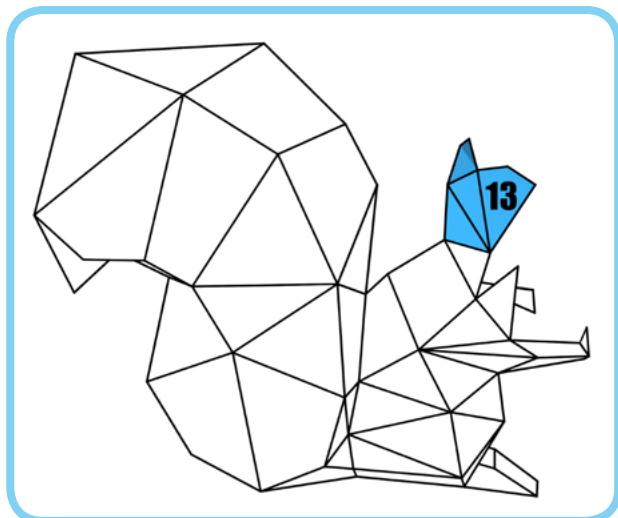
STEP 11



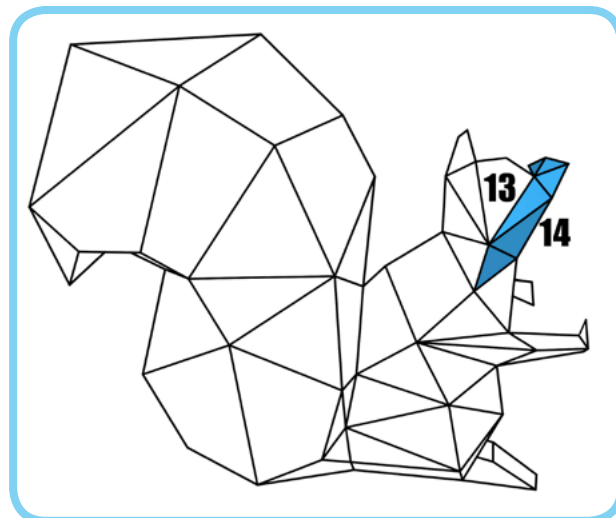
STEP 12



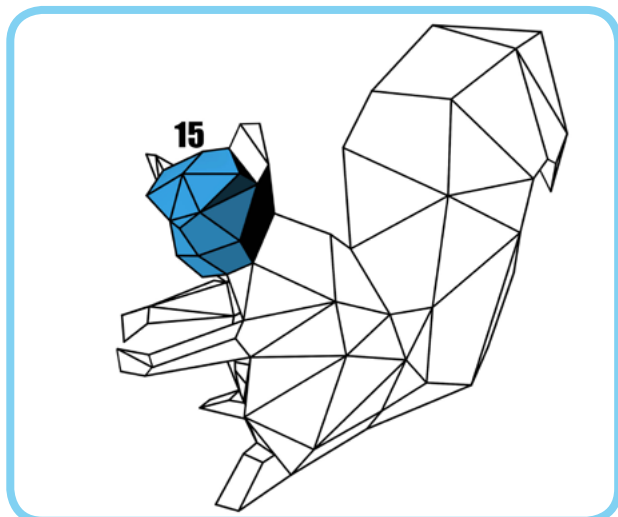
STEP 13



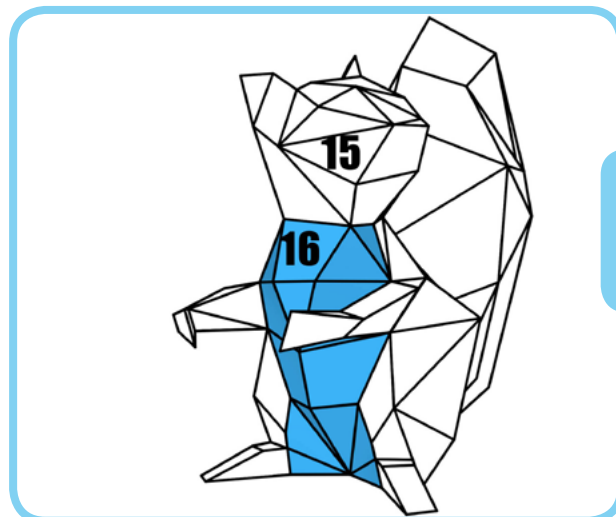
STEP 14



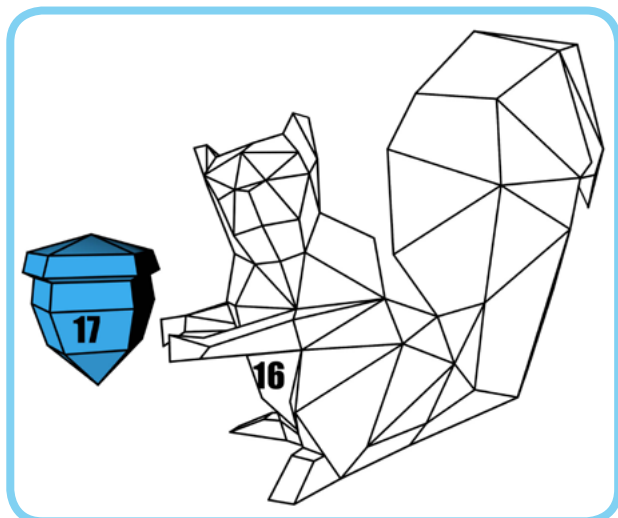
STEP 15



STEP 16

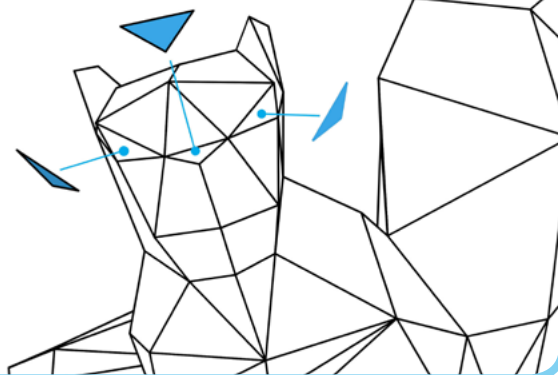


STEP 17



STEP 18

Glue the provided nose and eyes (if you want).



Montrez moi !

Où avez-vous exposé votre œuvre ?



Me feriez-vous une faveur ?

Dites quelques mots sur votre expérience avec la sculpture !
Votre avis aidera les autres utilisateurs ainsi qu'Origadream.

Voici quelques idées pour vous aider :

- * Quel conseil donneriez-vous à un débutant ?
- * Était-ce votre première sculpture ? Êtes-vous un «serial papecrafter» ?
- * Le processus était-il plus facile que vous ne le pensiez ?
- * Quelle est votre opinion sur le modèle ? Les instructions ?
- * Si vous deviez comparer vos sculptures précédentes, que diriez-vous ?
- * Êtes-vous fier de vous ? (Vous pouvez l'être !)
- * Cela vous a-t-il donné l'envie de recommencer une nouvelle sculpture ?
- * Pour qui (ou dans quelle pièce) l'avez-vous créé ? etc...



DÉCOUVREZ ENCORE PLUS DE KITS

